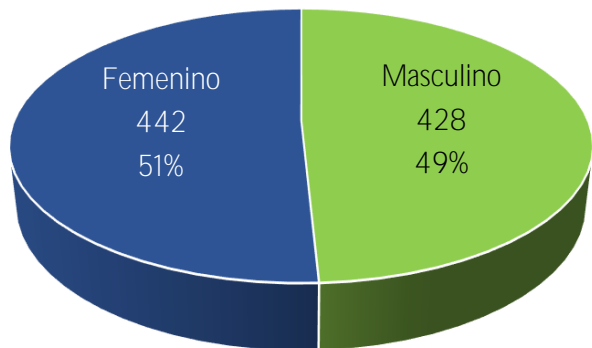




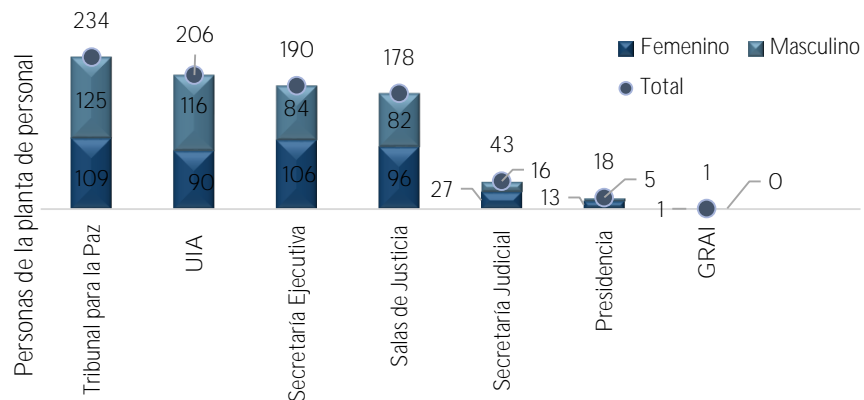
870 personas componen la planta de personal de la JEP

8 cargos adicionalmente estan en encargo provisional

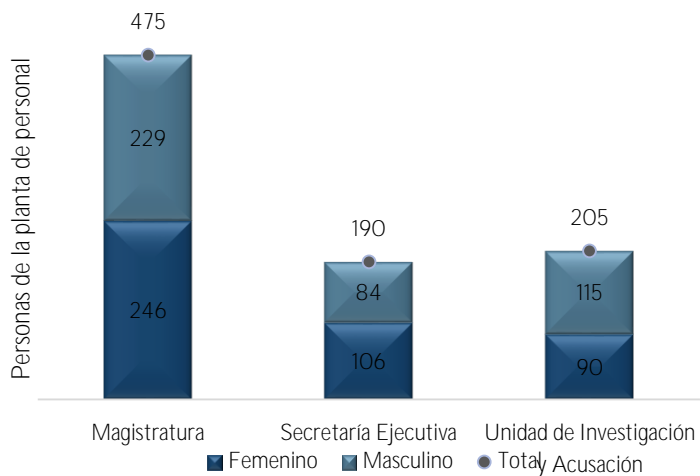
Planta de personal ocupada distribuida por sexo



Planta de personal ocupada distribuida por dependencia

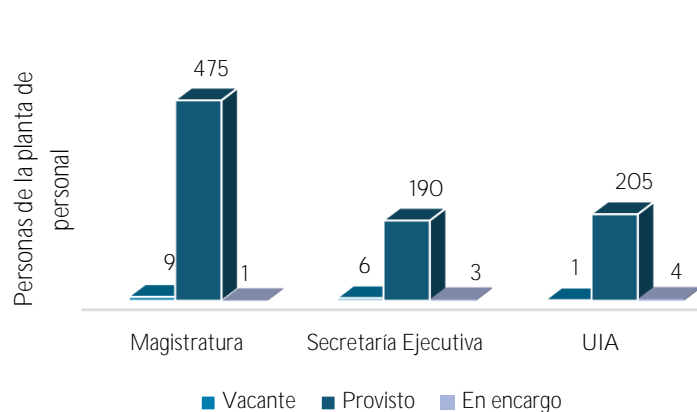


Planta de personal ocupada distribuida por Órgano de la JEP



Cargos provistos frente a cargos creados por Órgano

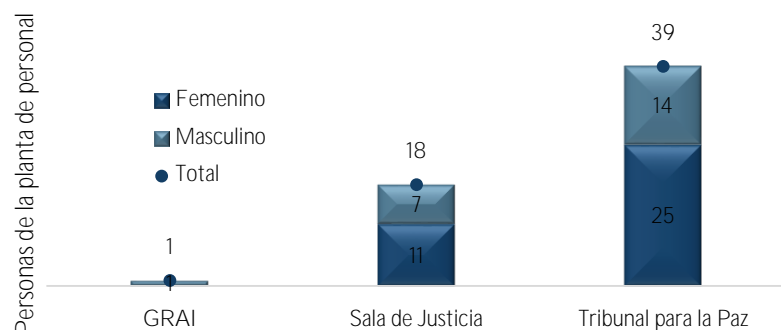
870 cargos provistos de 894 creados



Subdirección de Talento Humano

Composición de la planta de personal ocupada del GRAI

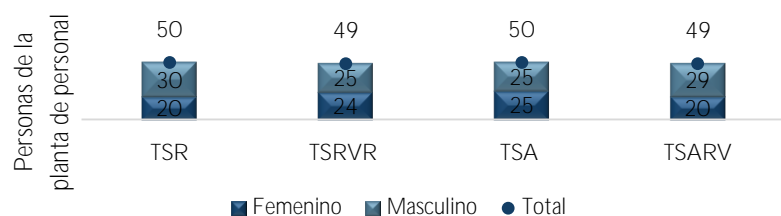
1 funcionario del GRAI y 57 de las Salas y Secciones están provistos



*Los Acuerdos de Órgano de Gobierno N° 004 y 005 de 2018 de la JEP definieron que el GRAI está estructurado por el Jefe del GRAI y 114 personas asignadas de las Salas y Secciones (3 empleados por

Composición de la planta de personal ocupada del Tribunal de Paz

198 personas en el Tribunal de Paz
(89 del sexo femenino y 109 del sexo masculino)



TSRVR: Sección de Reconocimiento de Verdad y Responsabilidad

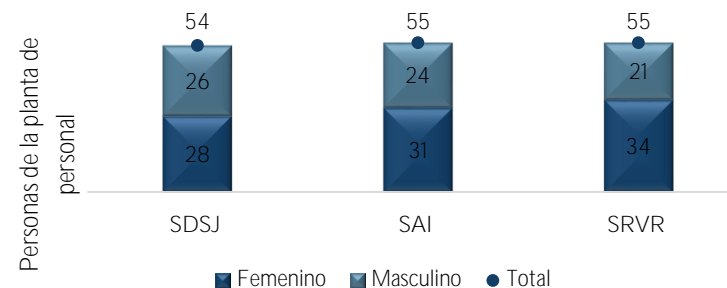
TSARVR: Sección de Ausencia de Reconocimiento de Verdad y Responsabilidad

TSR: Sección de Revisión de Sentencias

TSA: Sección de Apelación

Composición de la planta de personal ocupada de las

164 personas en las Salas de Justicia
(93 del sexo femenino y 71 del sexo masculino)



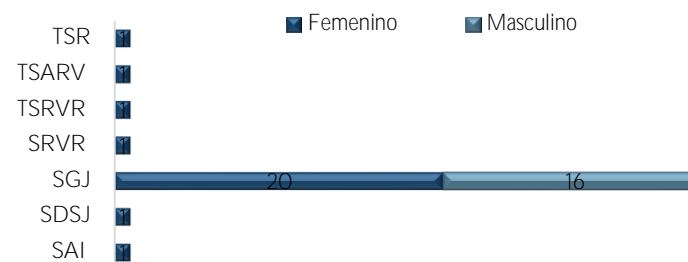
SRVR: Sala de Reconocimiento de Verdad y Responsabilidad

SDSJ: Sala de Definición de Situaciones Jurídicas

SAI: Sala de Amnistía o Indulto

Composición de la planta de personal ocupada de la

43 personas en la Secretaría Judicial
(27 del sexo femenino y 16 del sexo masculino)



Personas de la planta de personal

Subdirección de Talento Humano

Distribución de los servidores públicos de la Secretaría Ejecutiva

