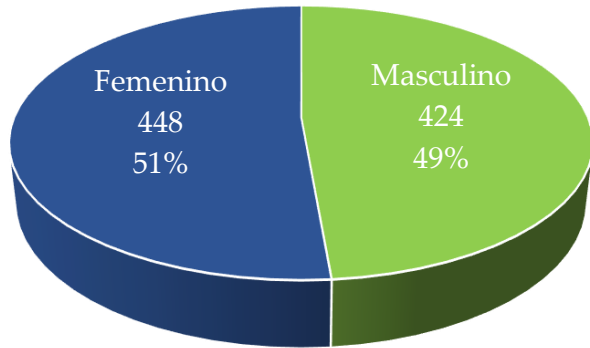


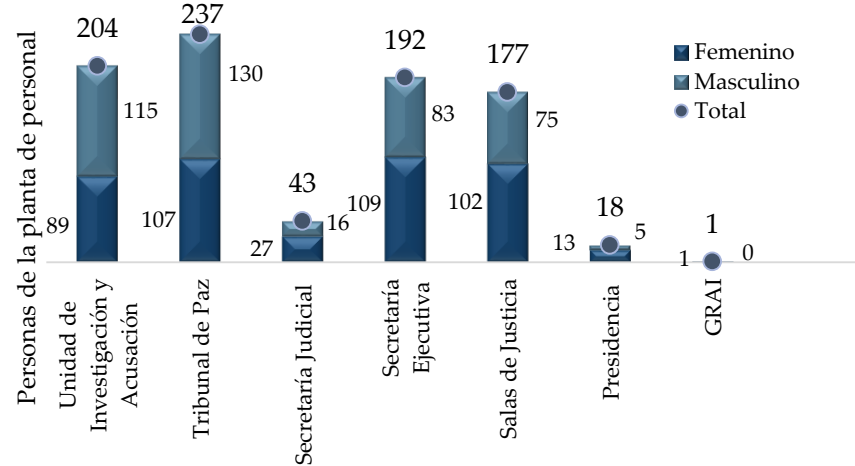


872 personas componen la planta de personal de la JEP

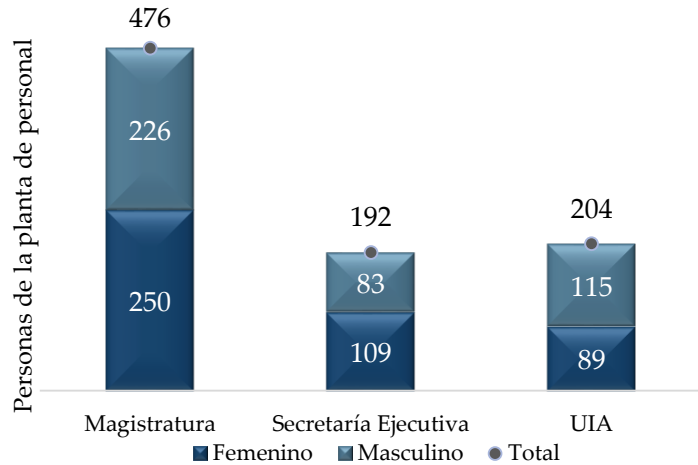
Planta de personal ocupada distribuida por sexo



Planta de personal ocupada distribuida por dependencia

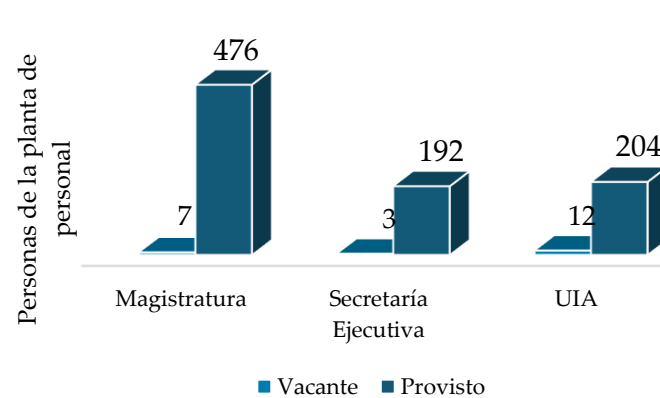


Planta de personal ocupada distribuida por Órgano de la JEP



Cargos provistos frente a cargos creados por Órgano

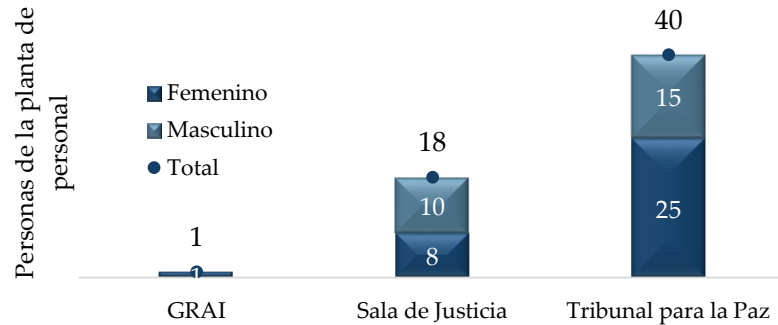
872 cargos provistos de 894 creados



Subdirección de Talento Humano

Composición de la planta de personal ocupada del GRAI

1 funcionario del GRAI y 58 de las Salas y Secciones están provistos

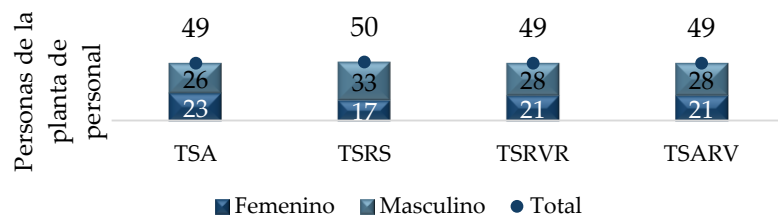


*El Órgano de Gobierno mediante Acuerdo AOG 015 de 2020, dispuso que el GRAI estará estructurado por 59 personas asignadas de las Salas y Secciones (2 por cada despacho de Magistrado o Magistrada de Tribunal y 1 por cada despacho de Magistrado o Magistrada de Sala)

Composición de la planta de personal ocupada del Tribunal

197 personas en el Tribunal de Paz

(82 del sexo femenino y 115 del sexo masculino)

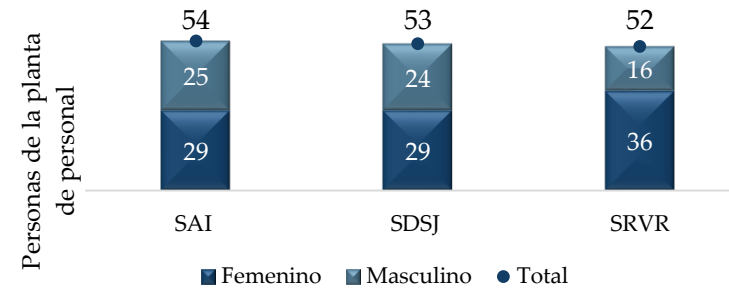


TSRVR: Sección de Reconocimiento de Verdad y Responsabilidad
 TSARVR: Sección de Ausencia de Reconocimiento de Verdad y Responsabilidad
 TSR: Sección de Revisión de Sentencias
 TSA: Sección de Apelación

Composición de la planta de personal ocupada de las Salas de Justicia

159 personas en las Salas de Justicia

(94 del sexo femenino y 65 del sexo masculino)

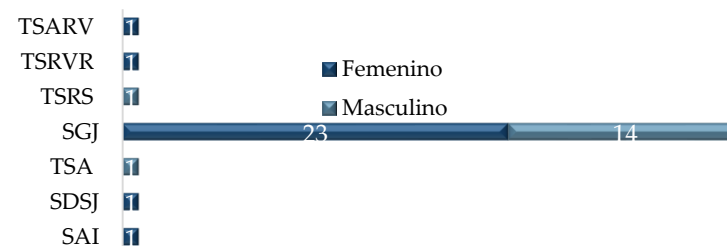


SRVR: Sala de Reconocimiento de Verdad y Responsabilidad
 SDSJ: Sala de Definición de Situaciones Jurídicas
 SAI: Sala de Amnistía o Indulto

Composición de la planta de personal ocupada de la Secretaría Judicial

43 personas en la Secretaría Judicial

(27 del sexo femenino y 16 del sexo masculino)



Personas de la planta de personal
 SGJ: Secretaría General Judicial

Subdirección de Talento Humano

Distribución de los servidores públicos de la Secretaría Ejecutiva

